



Охранно-пожарная панель

«Контакт GSM-9»

Глава 4

Разъемы и подключение

Санкт-Петербург
2009

4. Разъемы и подключение

Внешний вид охранно-пожарной панели «Контакт GSM-9» и назначение кнопок на ней представлены на рис.4.1. Состояние световой индикации поясняется в таблице 4.1.

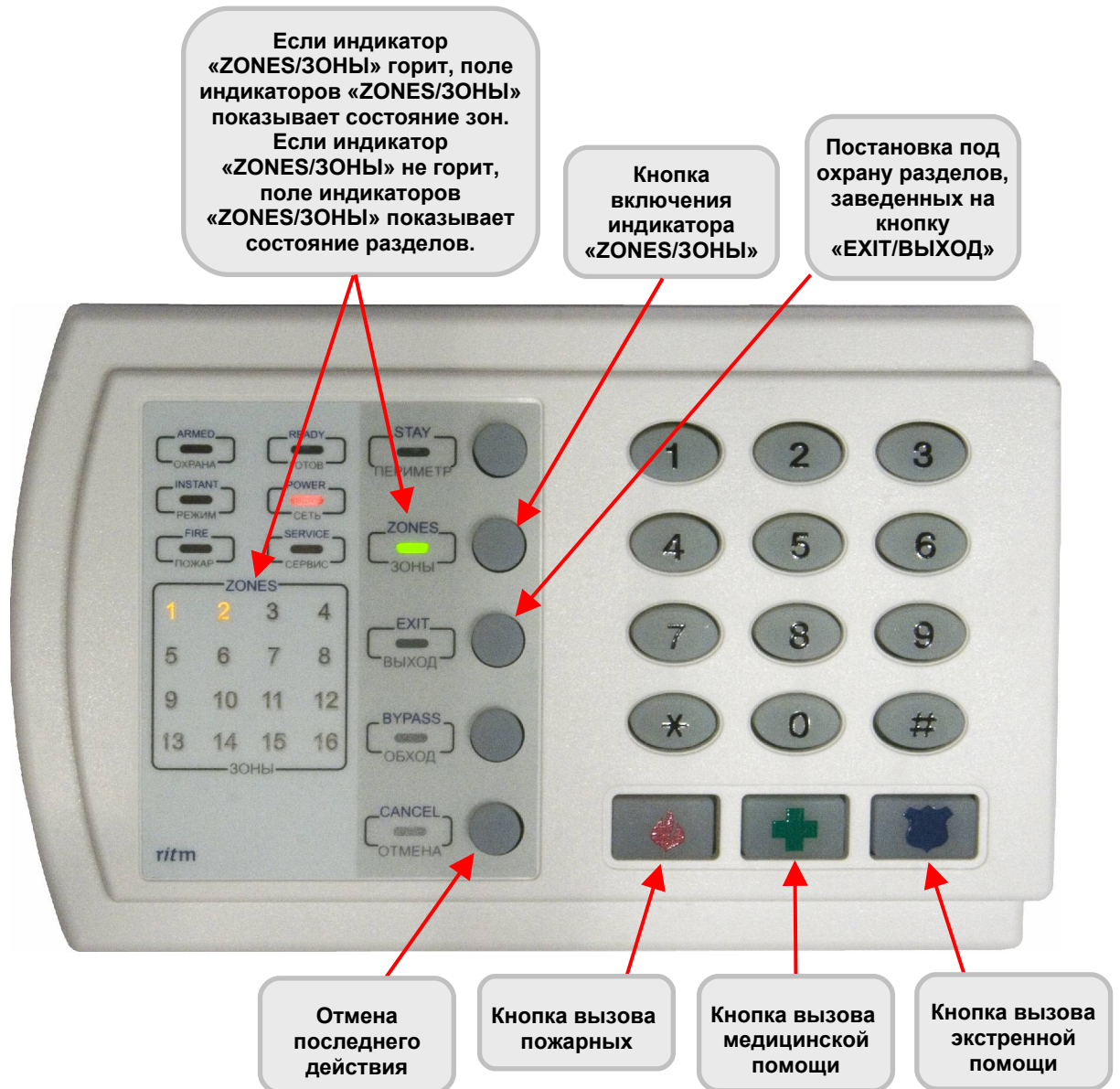


Рис.4.1. Внешний вид охранно-пожарной панели «Контакт GSM-9» и назначение кнопок.

Таблица 4.1

Состояние индикаторов охранно-пожарной панели «Контакт GSM-9»

Индикатор	Состояние	Режим
ARMED ОХРАНА*	Горит	Разделы (которые ставятся под охрану кнопкой « EXIT/ВЫХОД ») находятся под охраной, и ни по одному из них нет тревоги
	Мигает	Если происходит отсчет времени задержки на вход и ли выход
	Не горит	Охранная панель снята с охраны или на кнопку « EXIT/ВЫХОД » не заведен ни один раздел
INSTANT РЕЖИМ	Горит	В памяти охранной панели есть не переданные сообщения
	Не горит	В памяти охранной панели нет не переданных сообщений
FIRE ПОЖАР	Мигает	Пожарная тревога - срабатывание пожарных датчиков
	Не горит	Пожарной тревоги нет, все пожарные зоны нормализованы
READY ГОТОВ	Не используется	
POWER СЕТЬ	Горит	Основное питание есть
	Мигает	Нет контроля основного питания (Для случая, когда провод от клеммы «CPW» заведен на вторичную обмотку трансформатора источника питания (на клемму «CPW» блока питания фирмы «Ритм»))
	Не горит	Напряжения питания на панели нет
SERVICE СЕРВИС	Горит	Происходит программирование с клавиатуры

*Индикатор показывает состояния разделов, которые ставятся под охрану нажатием кнопки «**EXIT/ВЫХОД**». Заведение разделов на эту кнопку производится в программе настройки. Подробнее – в главе «**Описание программы настройки**»

Разъемы охранно-пожарной панели «Контакт GSM-9» обозначены на рис.4.2. Функциональное назначение каждого разъема пояснено в таблице 4.2.

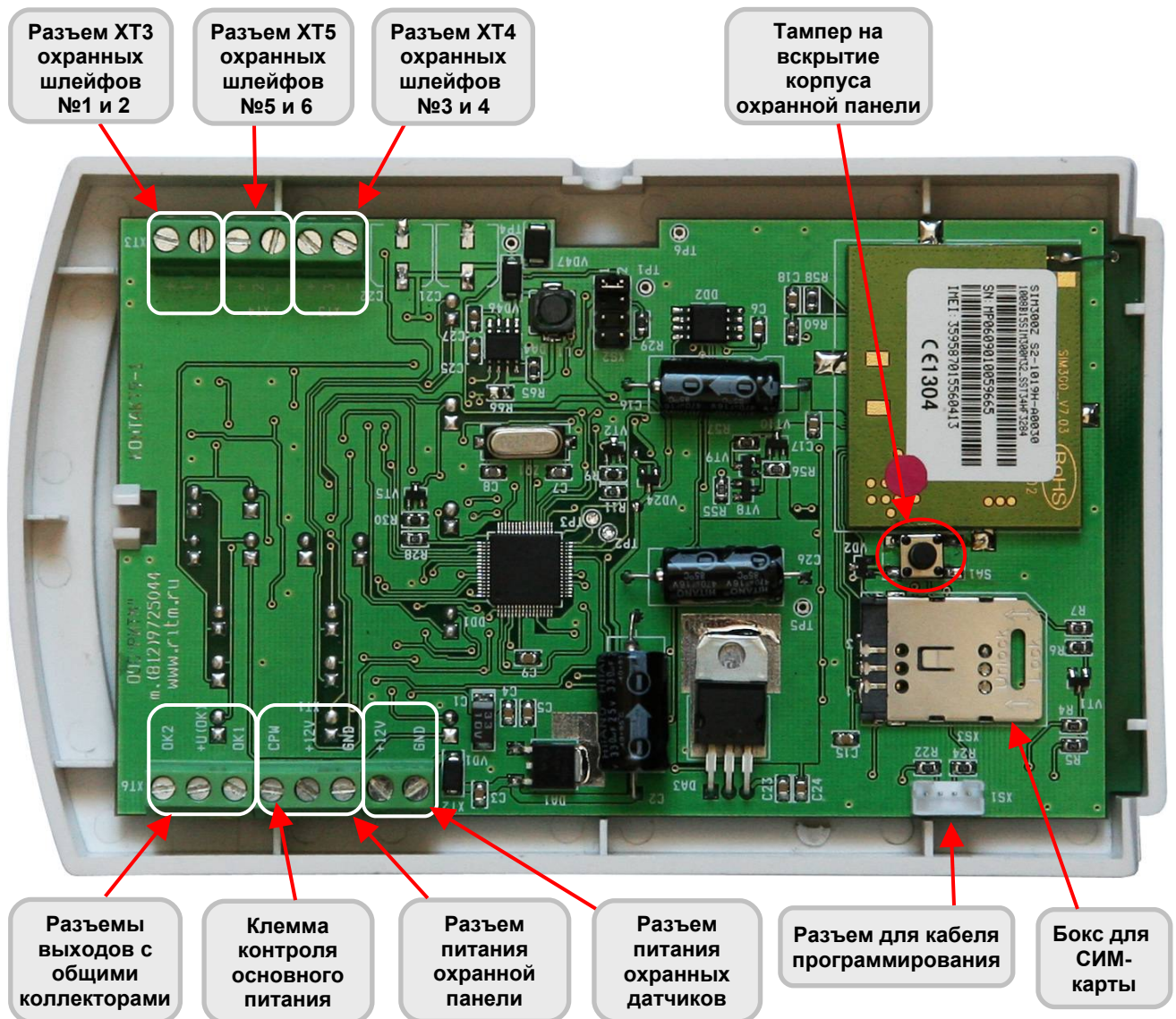


Рис.4.2. Разъемы охранно-пожарной панели «Контакт GSM-9».

Охранно-пожарная панель оборудована встроенным зуммером, который сигнализирует о нажатии кнопок на клавиатуре.

Таблица 4.2
Разъемы и их функциональное назначение
охранно-пожарной панели «Контакт GSM-9»

Разъемы	Обозначение контакта	Функциональное назначение контакта	Примечание
Питание (ХТ1)	CPW	Контроль питания	Провод от клеммы «CPW» необходимо завести на вторичную обмотку трансформатора источника питания
	+12V	Напряжение питания	
	GND	Общий	
Питание охранных датчиков (ХТ2)	+12V	Напряжение питания	
	GND	Общий	
Общие коллекторы (ХТ6)	OK1	Выход 1 с общим коллектором	Для подключения исполнительных устройств (сирен, реле и т.д) с максимальным токопотреблением 300 мА
	+U(K)	Общий («плюс») для выходов с общими коллекторами	
	OK2	Выход 2 с общим коллектором	