



**Охранная панель  
«Контакт GSM-5-RT1»**

**Глава 8  
Постоянное соединение (online): каналы связи с  
пультом охраны и их приоритет**

Санкт-Петербург  
2008

## 8. Постоянное соединение (online) с пультом охраны: каналы связи и их приоритет

8.1. Включены все каналы связи online.....	6
8.2. Включена передача информации online только через локальную сеть и GPRS первой СИМ-карты.....	8
8.4. Включена передача информации online только через сеть GSM в режиме GPRS (две СИМ-карты).....	16
8.5. Включена передача информации online только через сеть GSM в режиме GPRS (одна СИМ-карта).....	20

«Контакт GSM-5-RT1» - современная охранная панель, разработанная с учетом всех новейших технологических и программных тенденций. В зависимости от настроек, «Контакт GSM-5-RT1» передает информацию на пульт центрального наблюдения в двух режимах:

- в режиме **постоянного соединения (online)**. В этом случае охранная панель находится на связи с пультом охраны постоянно.  
*Например, хозяин дома разговаривает по телефону, а в это время кто-то начинает взламывать дверь. Хозяин тут сразу же крикнет в трубку «Помогите!».*  
*Таким образом, хозяин дома находился на связи постоянно (online) и ему не надо ни до кого дозваниваться, чтобы крикнуть «Помогите!».*
- режиме **работы «по событию» (offline)**. В этом случае охранная панель не находится постоянно на связи с сервером (пультом охраны), соединение происходит «по событию» (если произошло событие, которое необходимо передать, например, тревога).  
*Например, хозяин дома услышал, что кто-то начинает взламывать дверь. Он бежит к телефону, набирает номер и кричит «Помогите!».*  
*Таким образом, чтобы крикнуть «Помогите!», хозяину дома пришлось сначала дозвониться кому-либо. Хозяин действовал «по событию» (offline).*

Каналы связи «Контакт GSM-5-RT1» в режиме постоянного соединения и в режиме работы «по событию» описываются рис.8.1.

Подробнее о режиме работы охранной панели «по событию» - в главе «**Соединение «по событию»: каналы связи и направления связи. Типовые примеры работы»**.

Для режима постоянного соединения (**online**), предусмотрено три канала связи:

- Соединение через **локальную сеть LAN** (интернет). Для работы с этим каналом связи необходимо подключить охранную панель к локальной сети через «Контакт LAN».
- Соединение через сеть GSM в режиме **GPRS** посредством **первой СИМ-карты (SIM1)**. Для работы с этим каналом связи необходимо вставить первую СИМ-карту в соответствующий бокс, а также убедиться, что услуга GPRS подключена (обратитесь к своему оператору сотовой связи).
- Соединение через сеть GSM в режиме **GPRS** посредством **второй СИМ-карты (SIM2)**. Для работы с этим каналом связи необходимо вставить вторую СИМ-карту в соответствующий бокс, а также убедиться, что услуга GPRS подключена (обратитесь к своему оператору сотовой связи).



**Выбирайте каналы передачи информации в зависимости от особенностей вашего объекта!**

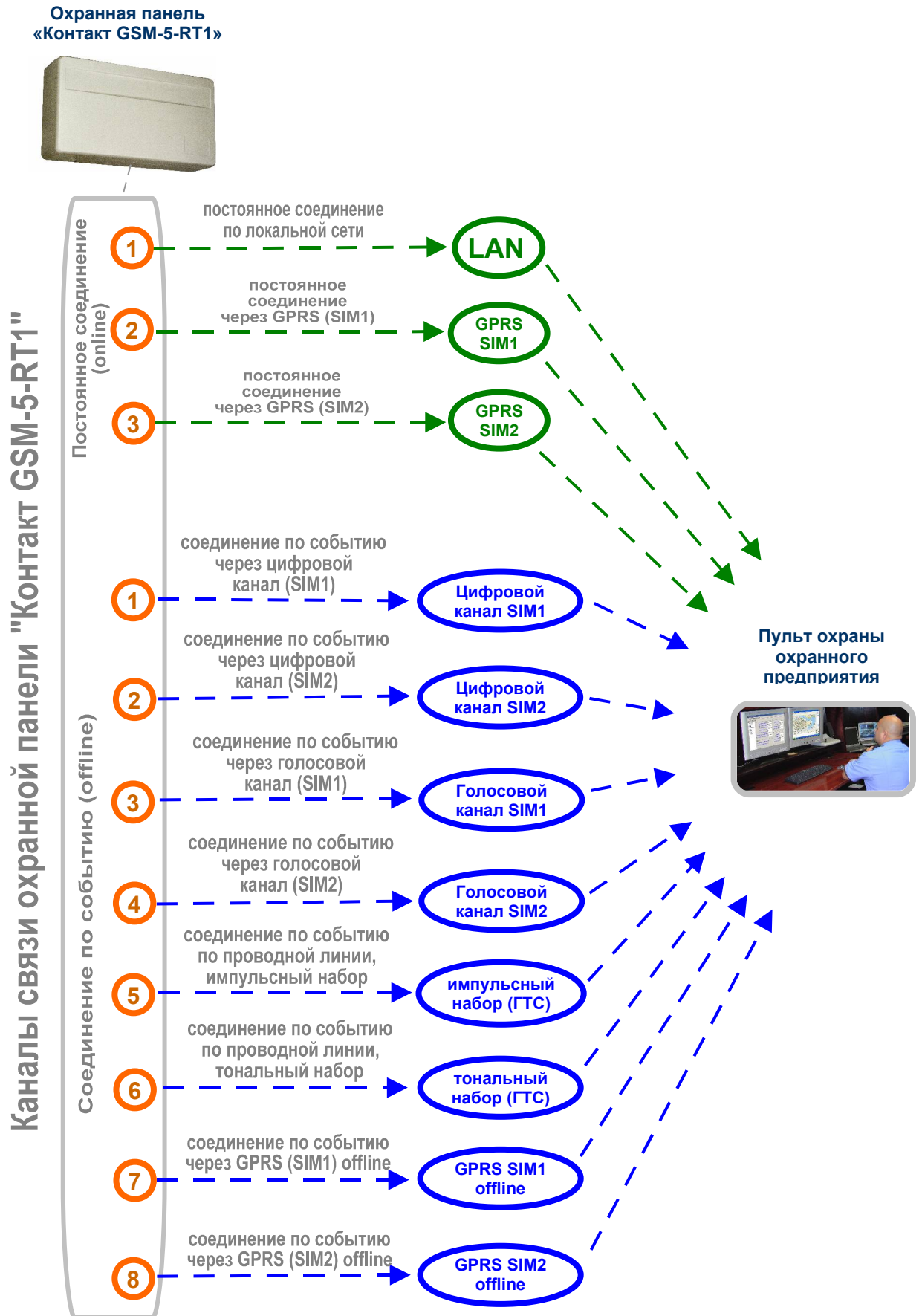


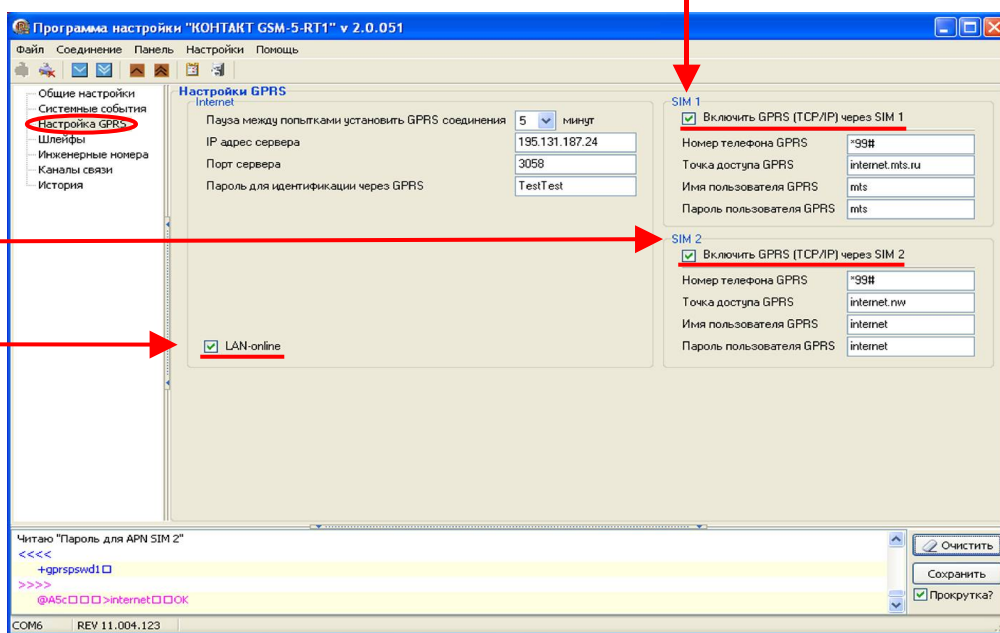
Рис.8.1. Каналы связи «Контакт GSM-5-RT1».

Каналы связи для режима постоянного соединения (online) настраиваются в программе Contact5RT1.exe на странице «Настройки GPRS» (как показано на рис.8.2). Чтобы подключить соединение по локальной сети LAN, через GPRS SIM1 или через GPRS SIM2, поставьте галочку в соответствующей графе.

**Информация на пульт охраны передается  
в режиме реального времени (online) по  
каналу сотовой связи через GPRS  
(первая СИМ-карта)**

Информация на  
пульт охраны  
передается в режиме  
реального времени  
(online) по каналу  
сотовой связи через  
GPRS  
(вторая СИМ-карта)

**Информация на  
пульт охраны  
передается в  
режиме реального  
времени (online) по  
локальной сети  
(интернету)**



**Рис.8.2. Настройка каналов связи для работы в режиме постоянного соединения в программе Contact5RT1.exe на странице «Настройки GPRS».**

Работа с каждым каналом связи в режиме постоянного соединения, а также их приоритет, если охранный панель одновременно работает с несколькими каналами связи online, подробно рассматривается ниже, в главах 8.1 – 8.5.

### 8.1. Включены все каналы связи online

Если в программе настройки на странице «Настройки GPRS» стоят галочки в графах «LAN-online», «SIM1» и «SIM2», как показано на рис.8.2, то включены все каналы связи online. Порядок передачи по каналам связи и их приоритет описаны на рис.8.3.

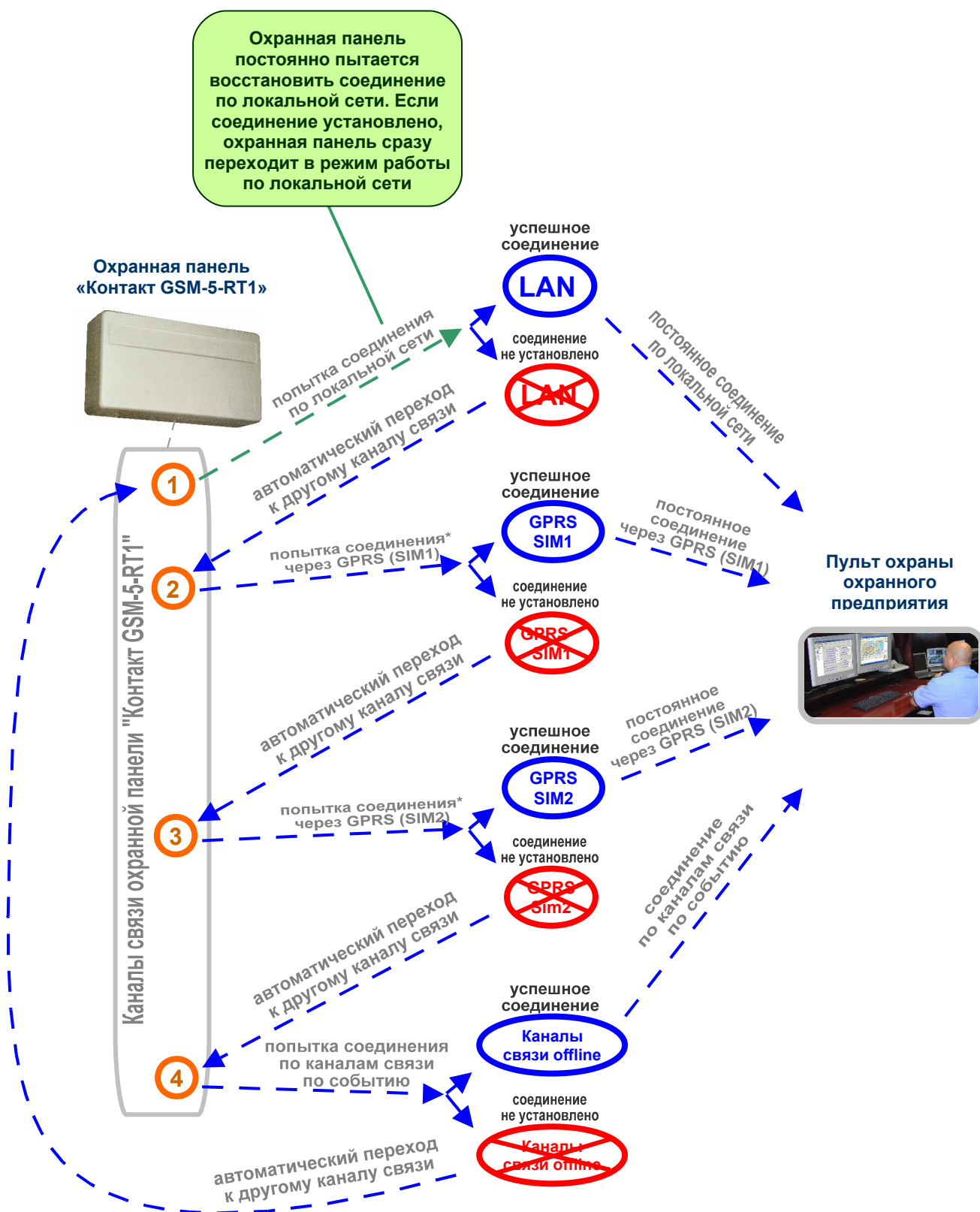
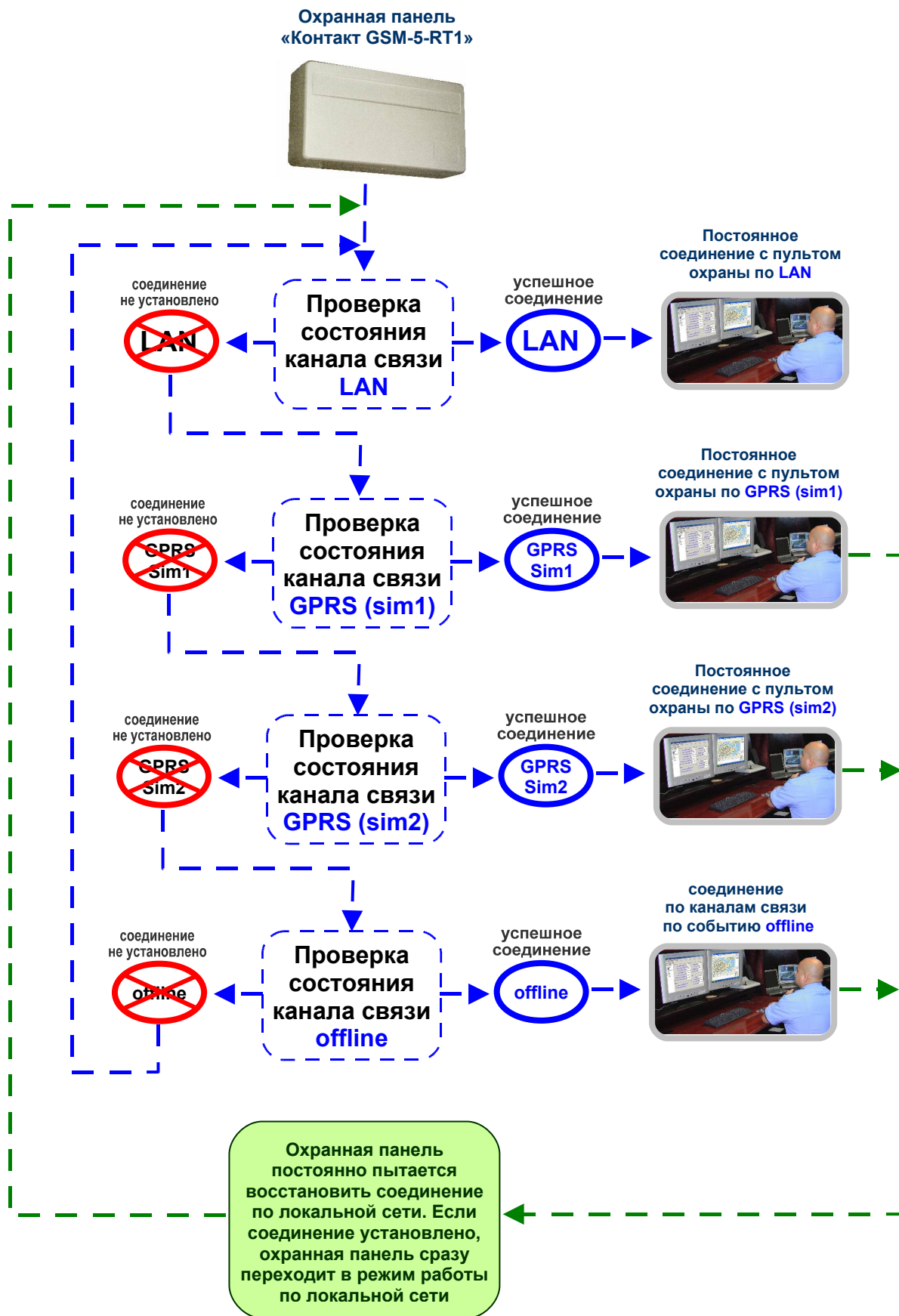


Рис. 8.3. Приоритеты каналов связи: включены все каналы связи online.

\*Попытка соединения через GPRS online повторяется трижды для каждой СИМ-карты



## 8.2. Включена передача информации online только через локальную сеть и GPRS первой СИМ-карты

Если нет галочки в графе «SIM1» или «SIM2» (рис.8.4), охранная панель пропускает соответствующий канал связи и переходит к следующему.

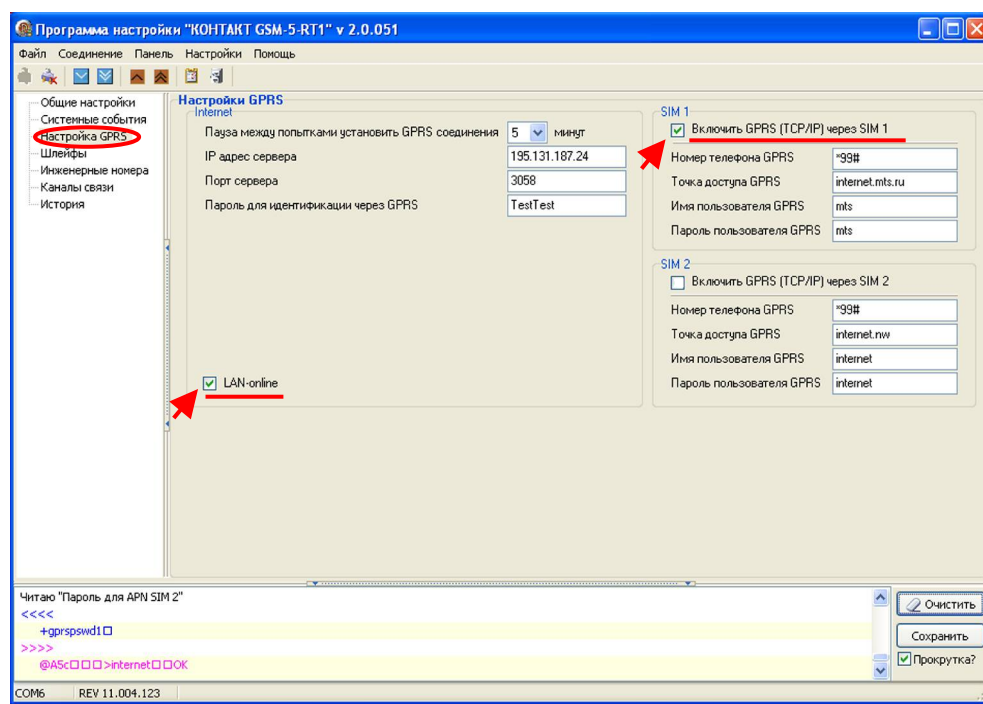
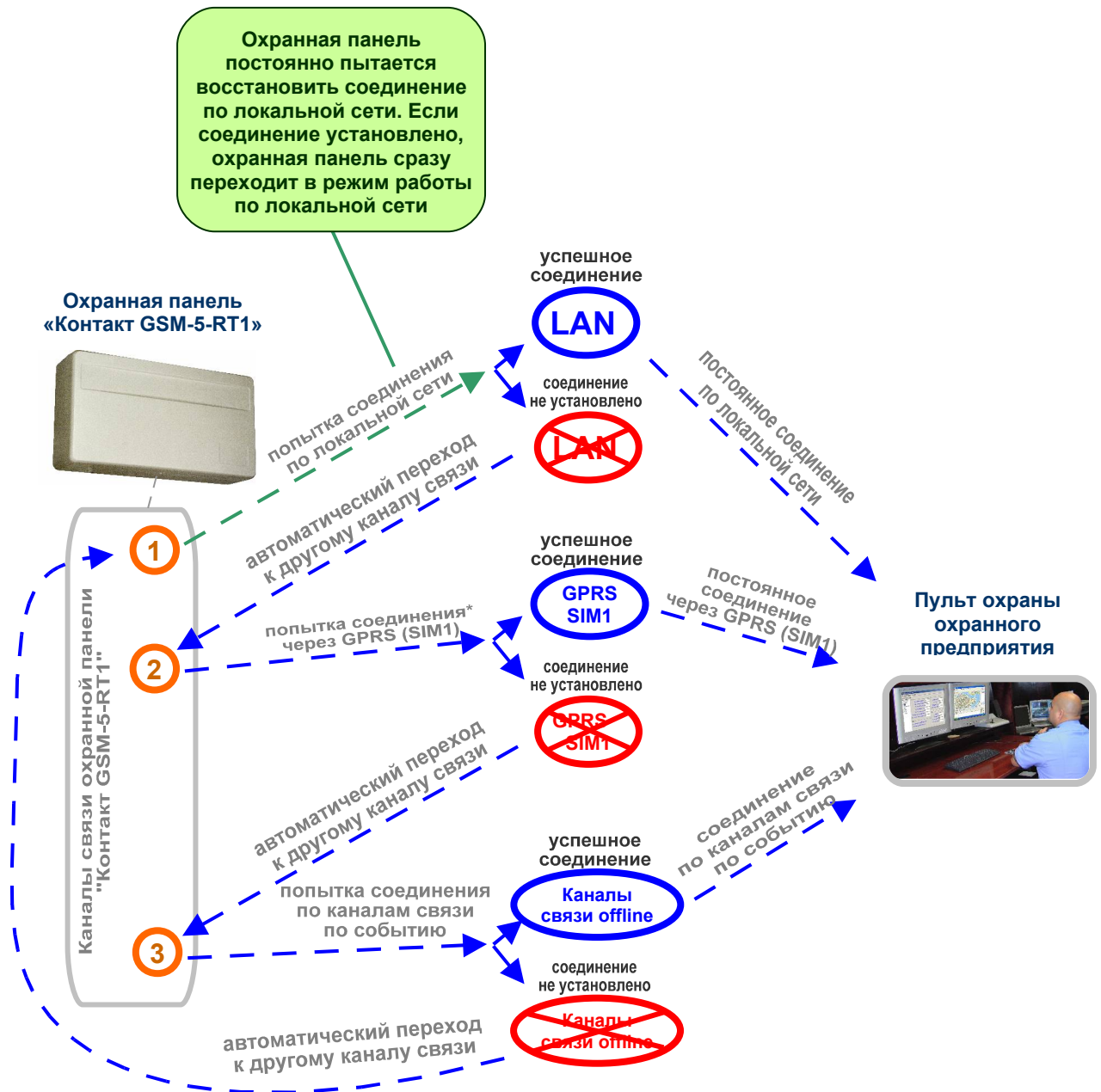


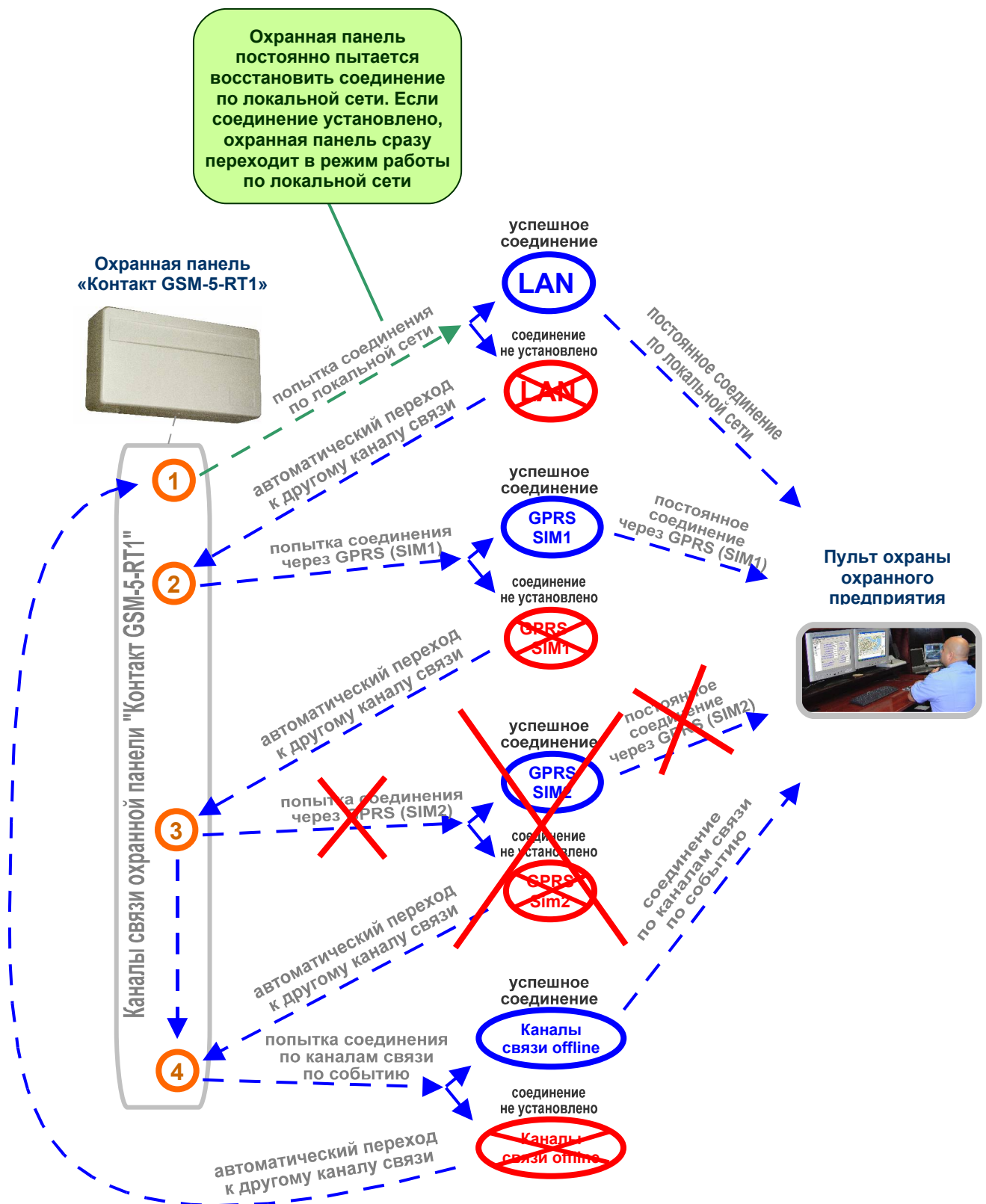
Рис.8.4. Приоритет каналов связи в режиме постоянного соединения (online): работа с одной СИМ-картой.

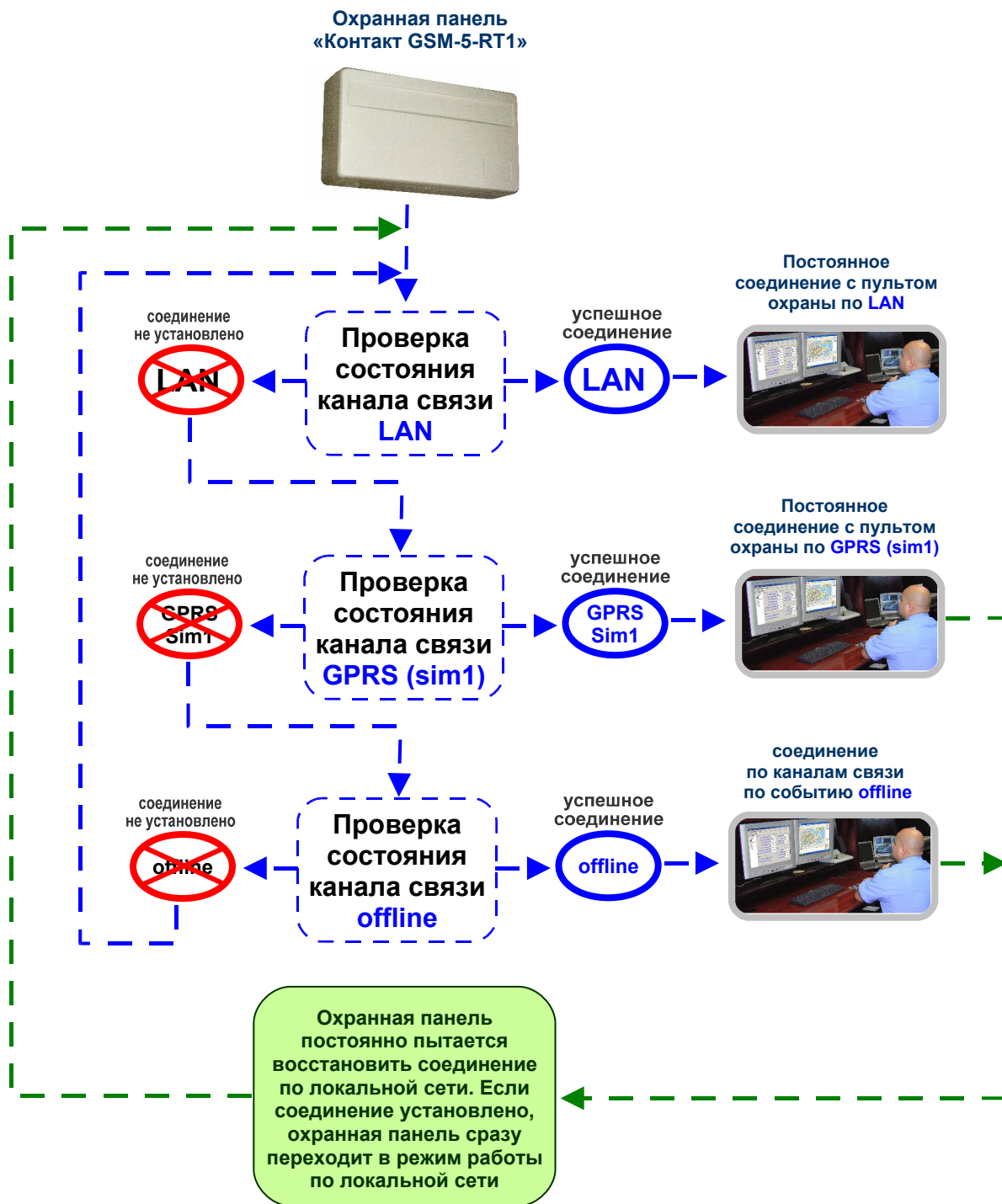
Если для работы охранной панели используется только первая СИМ-карта и соединение по локальной сети, порядок передачи информации по каналам связи и их приоритет, поясняется на рис.8.5.



**Рис.8.5. Приоритеты каналов связи: включена передача через локальную сеть и GPRS первой СИМ-карты.**

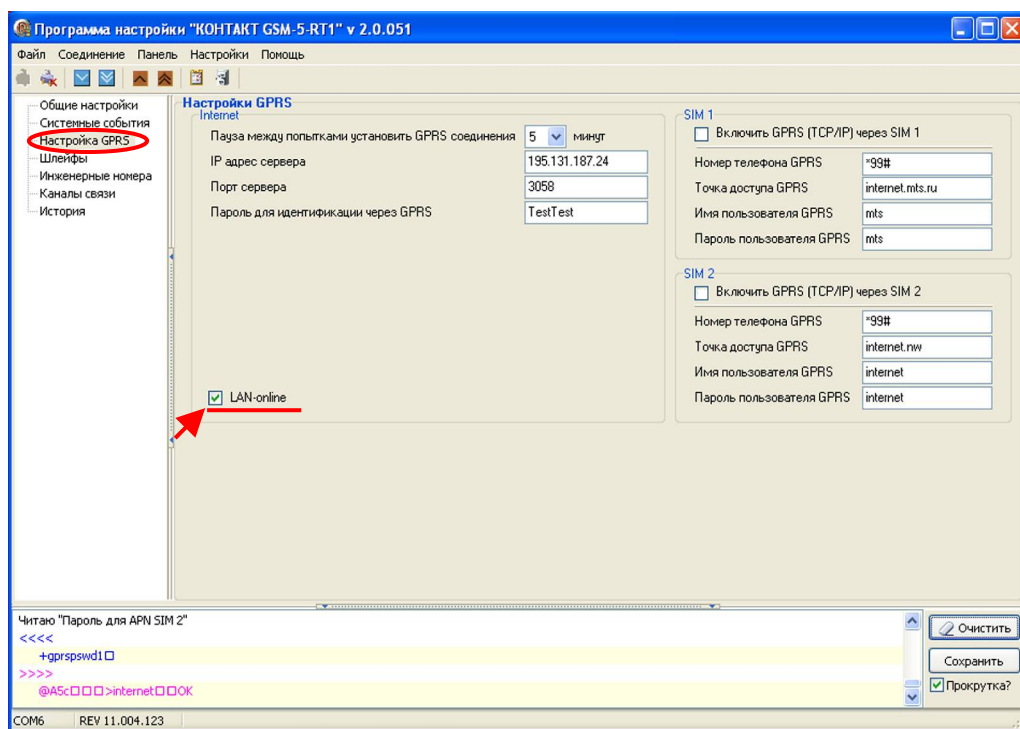
*\*Попытка соединения через GPRS online повторяется трижды для каждой СИМ-карты*



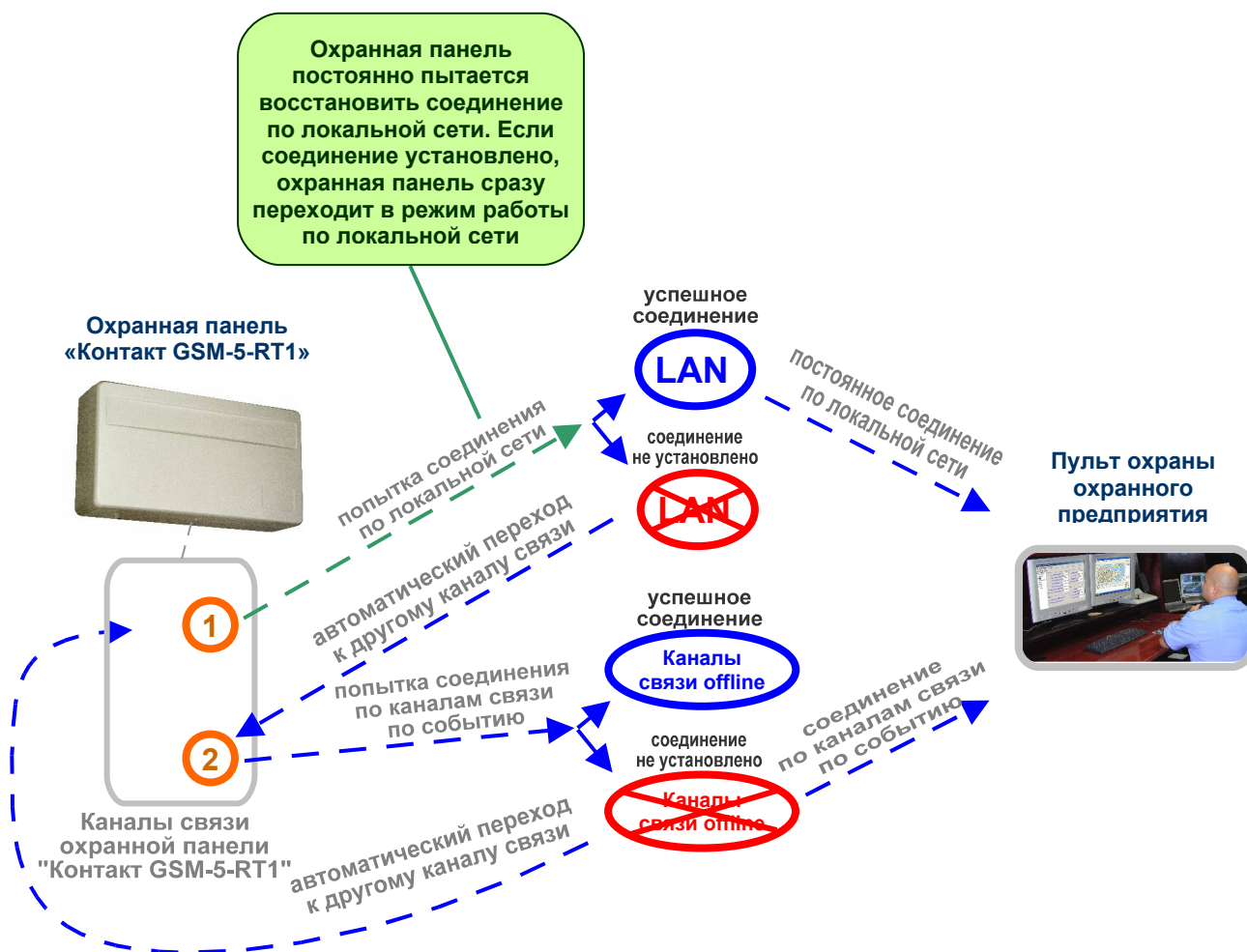


8.3. Включена передача информации online только через локальную сеть (или интернет)

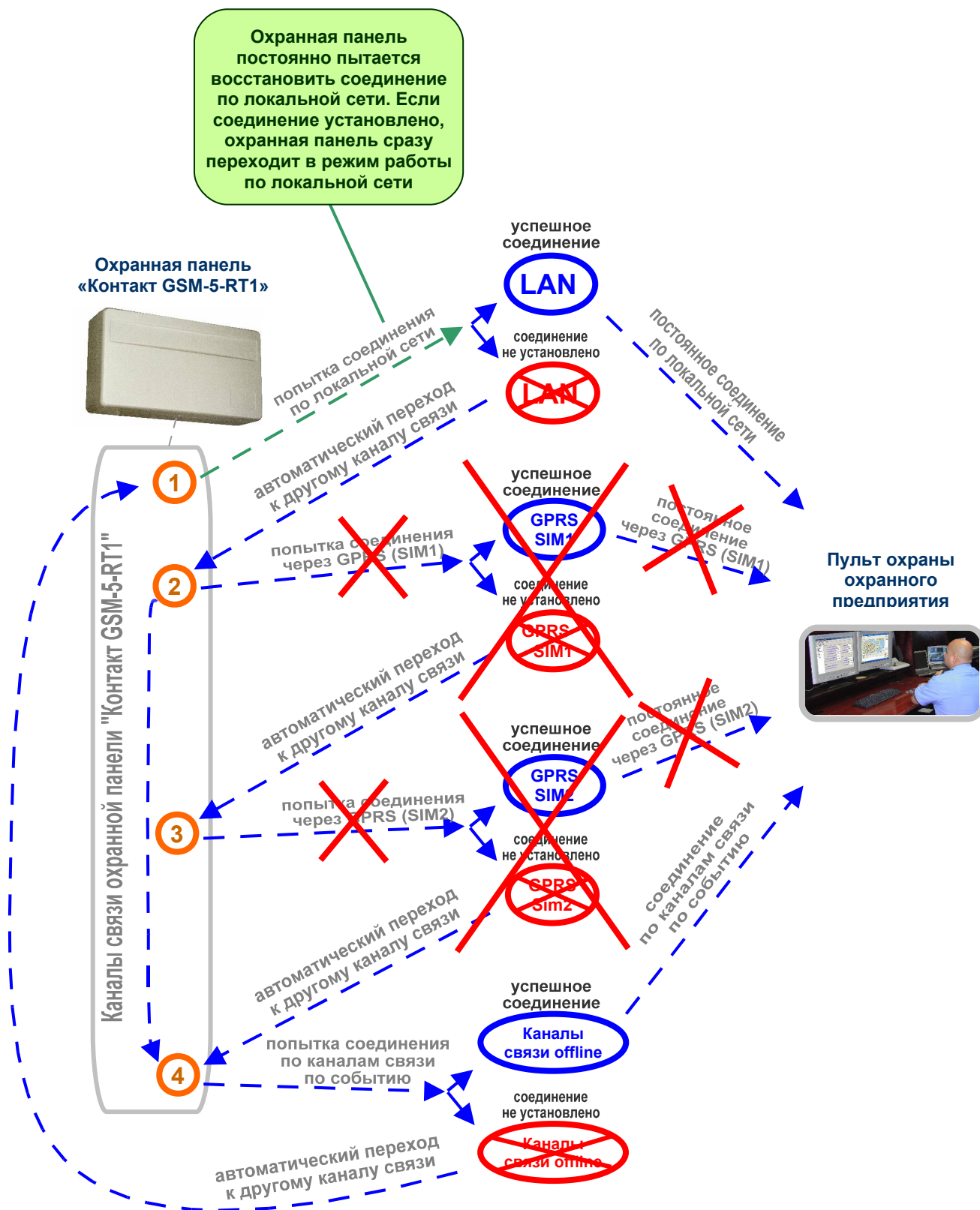
Если в программе настройки на странице «Настройки GPRS» стоит галочка только в графе «LAN-online», как показано на рис.8.6, то в охранной панели включен канал передачи online только через локальную сеть. Порядок передачи по каналам связи и их приоритет поясняет рис.8.7.

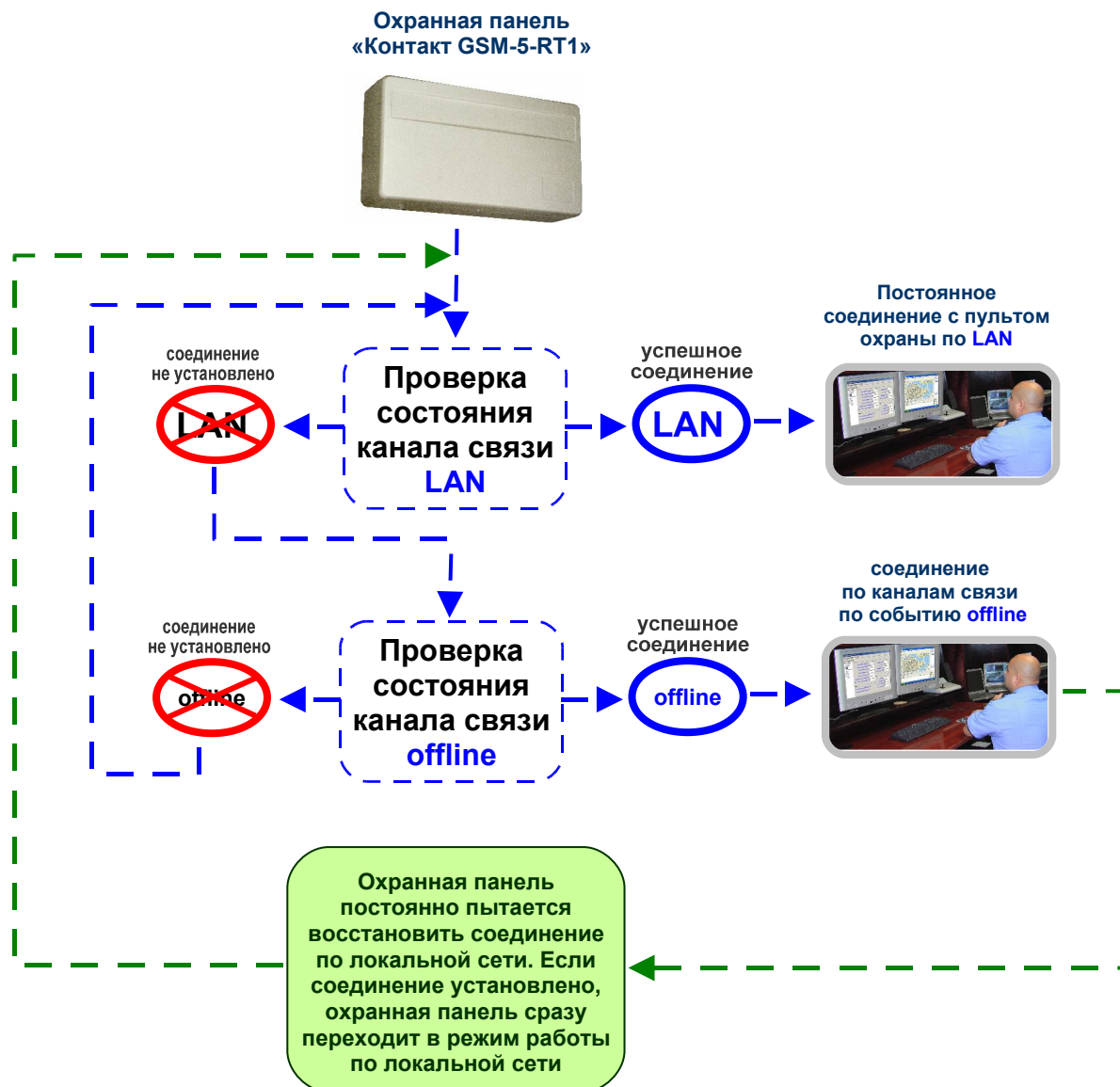


**Рис.8.6. Приоритет каналов связи в режиме постоянного соединения (online):  
соединение по локальной сети (или интернет).**



**Рис.8.7. Приоритеты каналов связи:  
включена передача только через локальную сеть.**





#### 8.4. Включена передача информации online только через сеть GSM в режиме GPRS (две СИМ-карты)

Если в программе настройки на странице «Настройки GPRS» стоят галочки только в графах «SIM1» и «SIM2», как показано на рис.8.8, то в охранной панели включены каналы передачи online только через сотовую сеть в режиме GPRS. Порядок передачи информации по каналам связи и их приоритет поясняются рис.8.9.

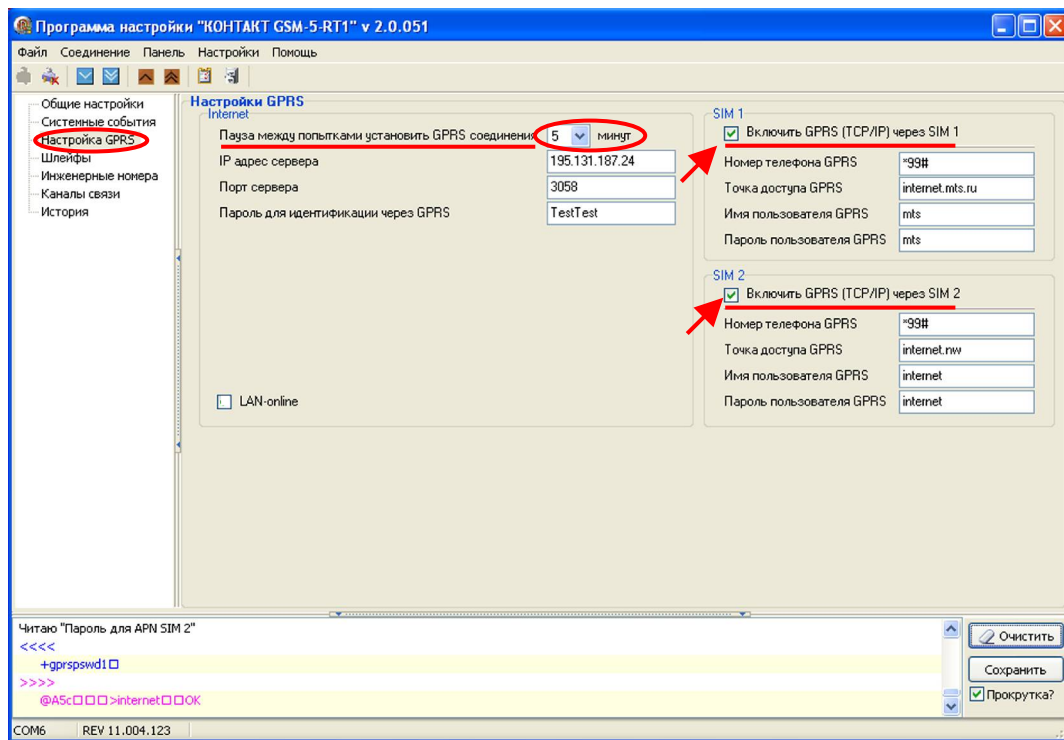
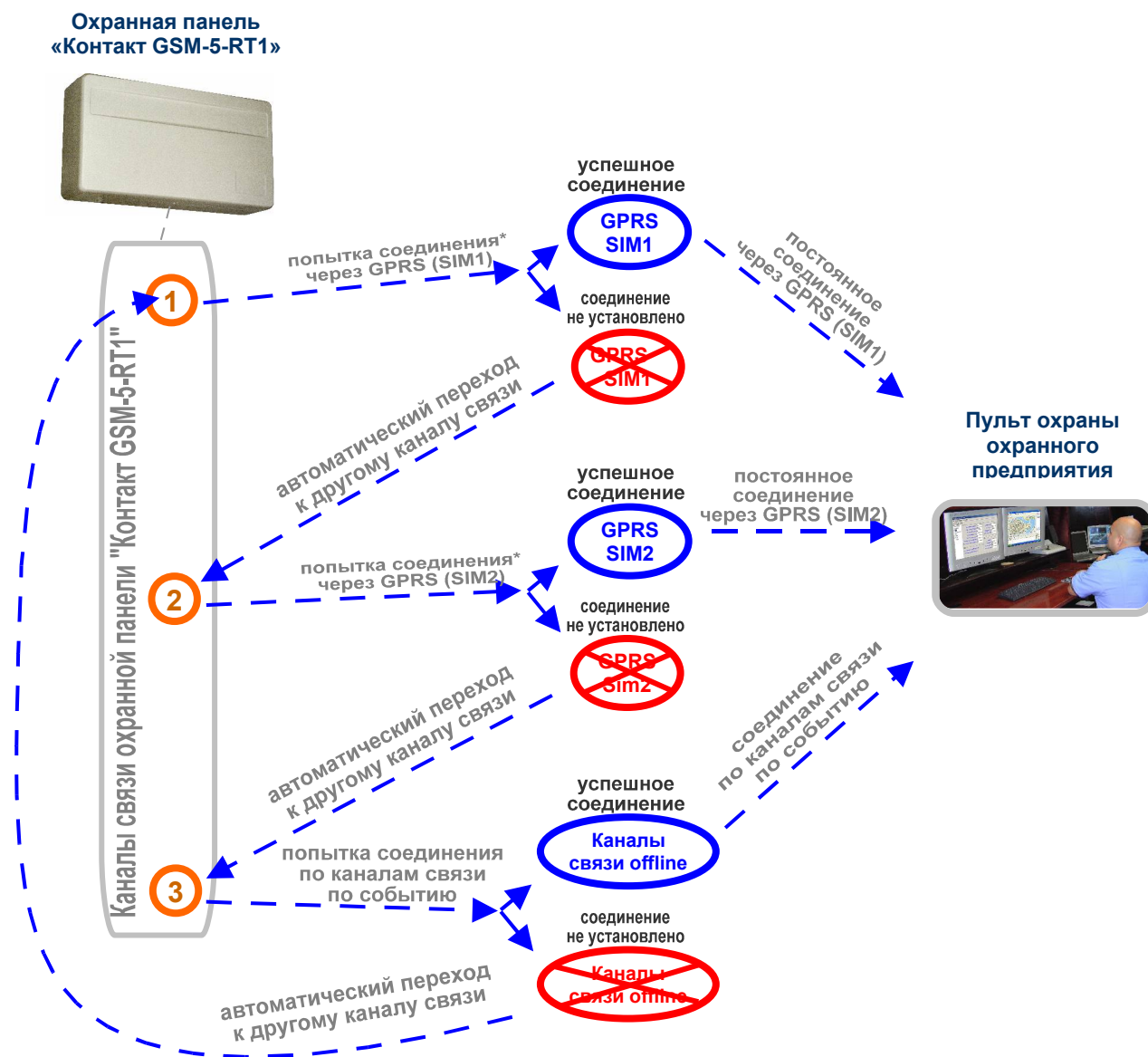
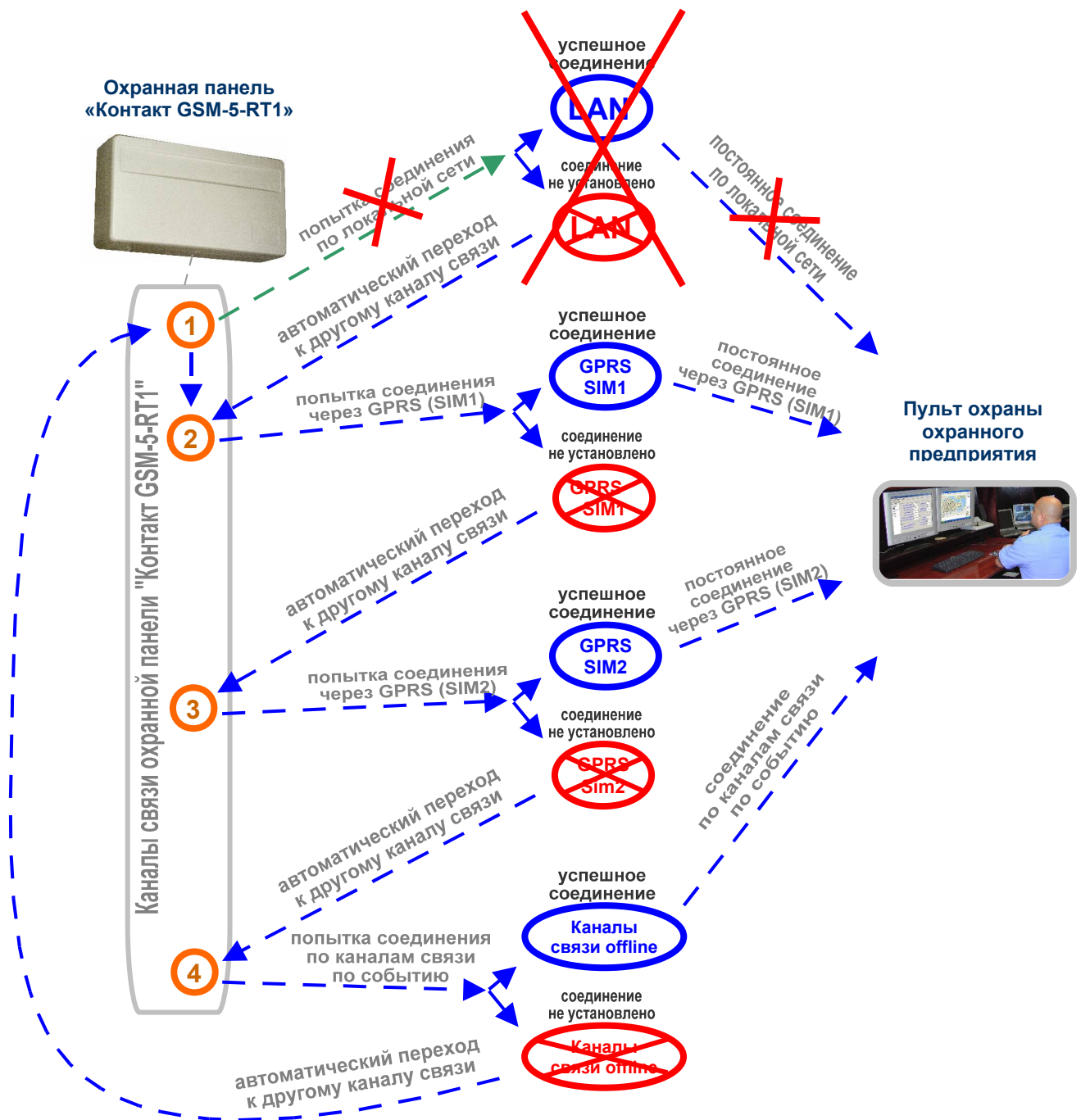


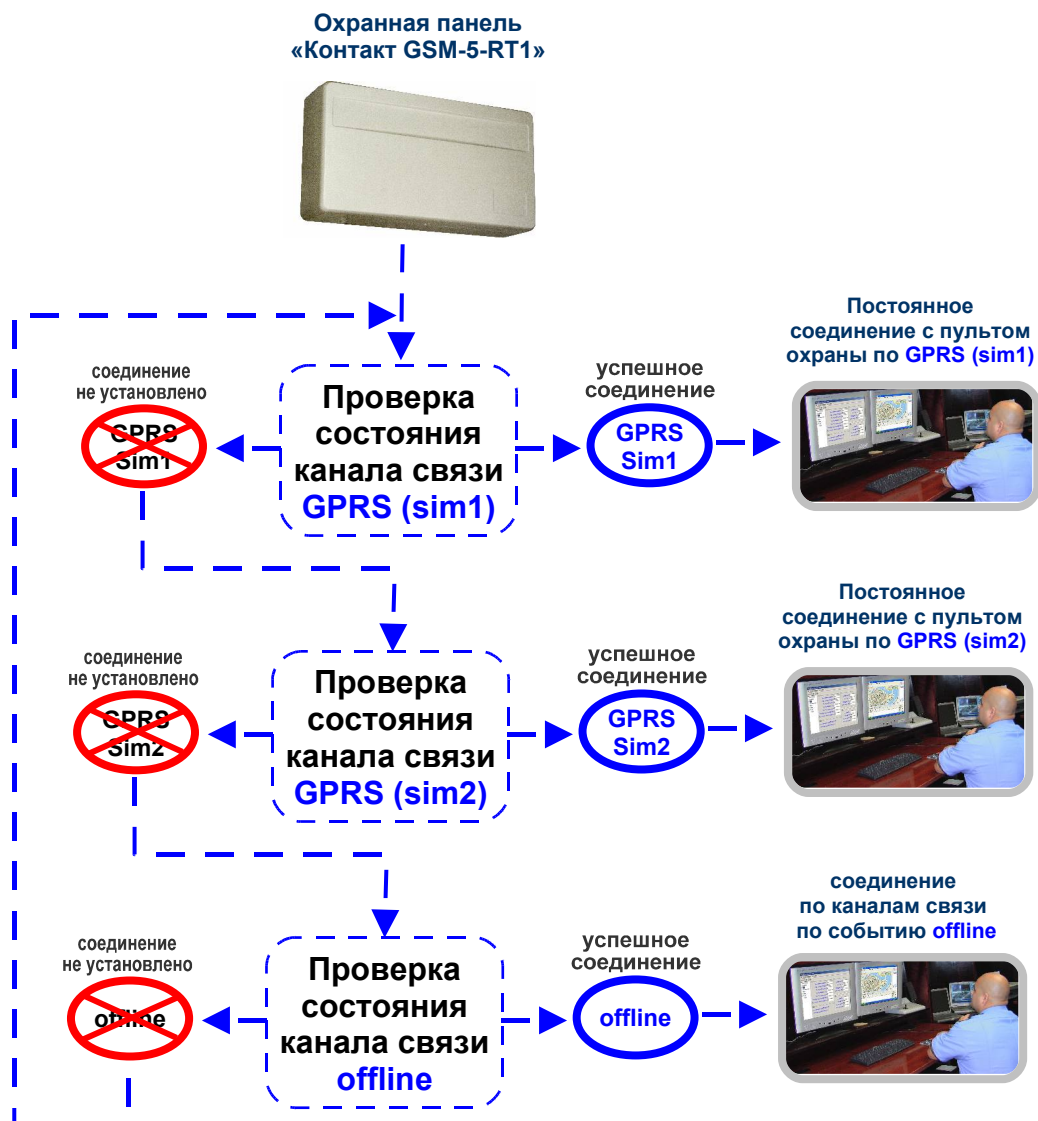
Рис.8.8. Приоритет каналов связи в режиме постоянного соединения (online): соединение через GPRS первой и второй СИМ-карт.



**Рис.8.9. Приоритеты каналов связи:**  
**включена передача только через GPRS первой СИМ-карты и GPRS второй СИМ-карты.**

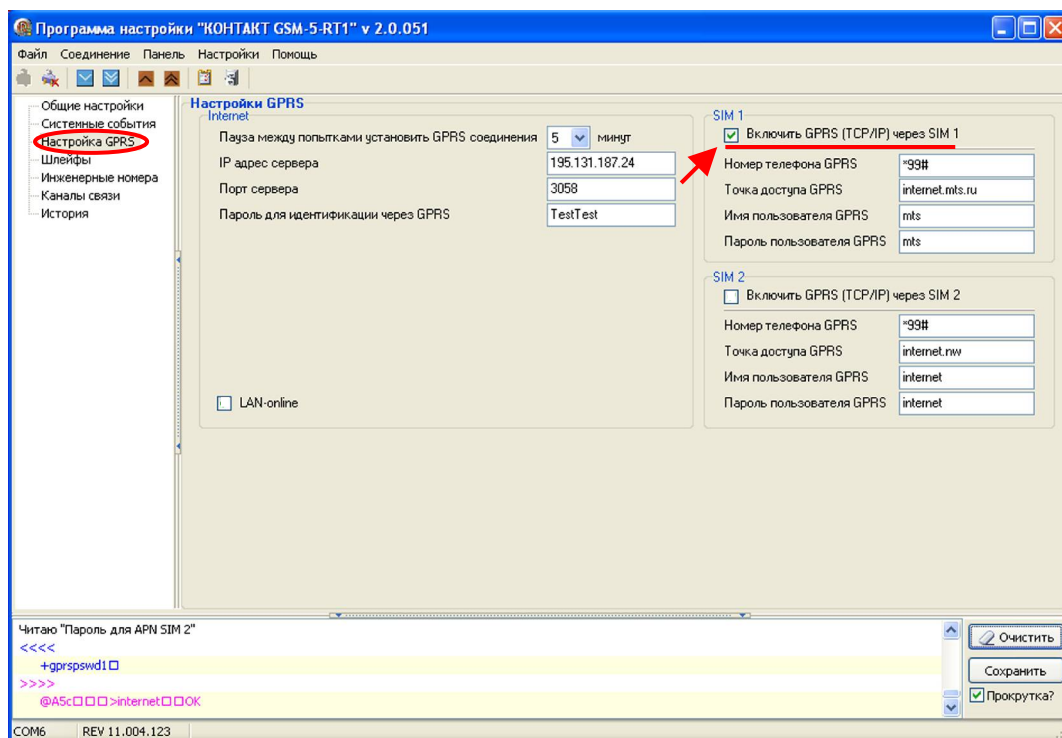
*\*Попытка соединения через GPRS online повторяется трижды для каждой СИМ-карты*



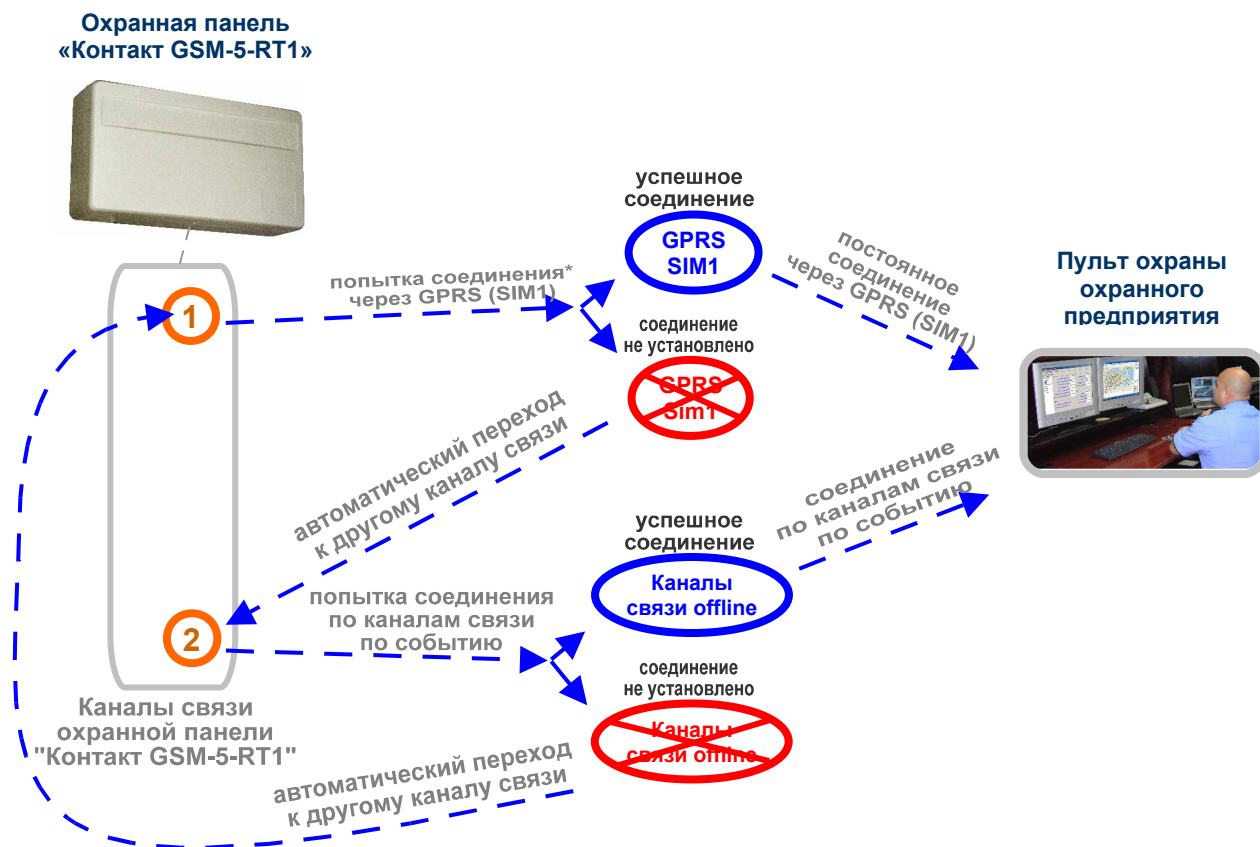


## 8.5. Включена передача информации online только через сеть GSM в режиме GPRS (одна СИМ-карта)

Если в программе настройки на странице «Настройки GPRS» стоит галочка только в графе «SIM1», как показано на рис.8.10, то в охранной панели включен канал передачи online только через сотовую сеть в режиме GPRS (через первую СИМ-карту). Порядок передачи информации по каналам связи и их приоритет поясняются рис.8.11.



**Рис.8.9. Приоритет каналов связи в режиме постоянного соединения (online): соединение через GPRS первой СИМ-карты.**



**Рис.8.11. Приоритеты каналов связи:**  
включена передача только через GPRS первой СИМ-карты.

*\*Попытка соединения через GPRS online повторяется трижды для каждой СИМ-карты*

